



GUIDE D'INSTALLATION



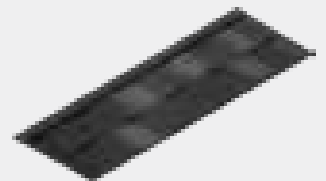
Heritage



Milano



Shake



Shingle

Vous Aurez Besoin:



Marteau



Mètre à Ruban



Cisailles

S'il Vous Plaît Note



1. Toujours évaluer le lieu avant tout travaux en hauteur sont effectués.
2. Voir si les équipements sont cochés, sont compatibles et en bon état.
3. S'assurer que vous utilisez les obstacles de protection à l'automne adéquate.
4. Toujours porter des vêtements de sécurité au travail.

1 Verifier l'Authenticite des Carreaux

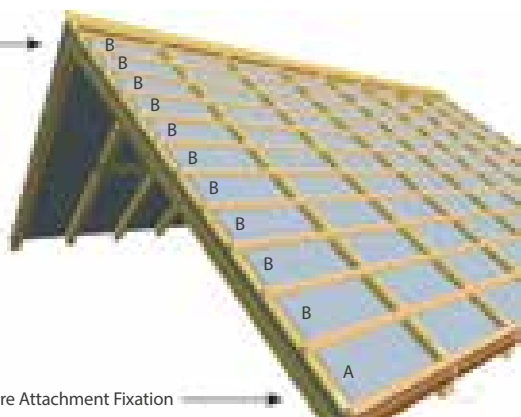
Voir les code de production a l'arrière de la tuile



Appel: +44 (0)1582 807 363 pour verifier

2 Lattes

Dernier Attachment Fixation

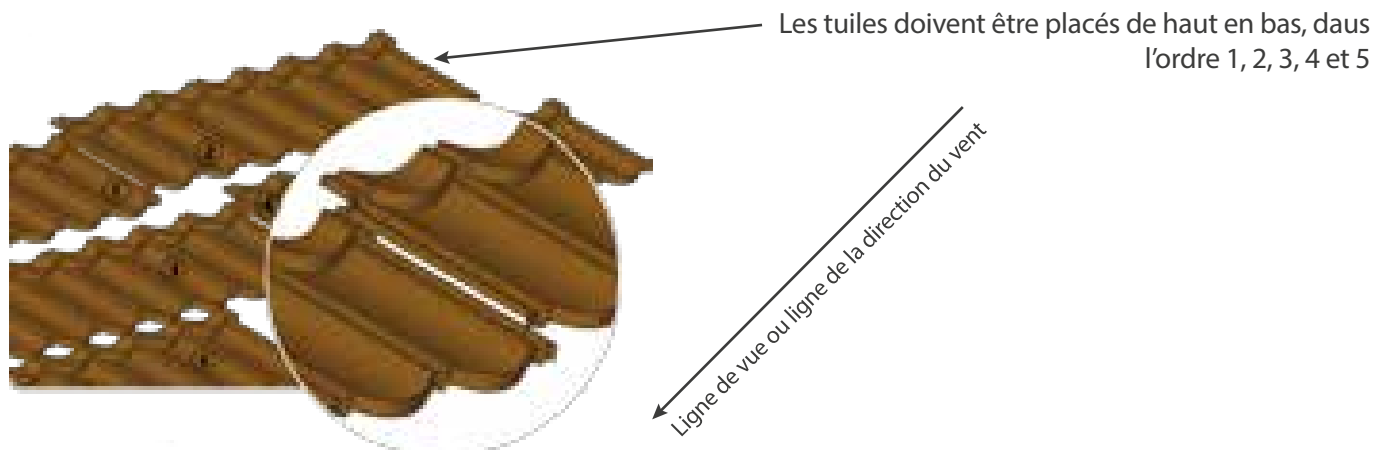


Première Attachment Fixation

Espace Entre Lattes

A	B
330mm	370mm

3 Poser les Tuiles



4 Clouer



5 Accessoire Pour Aretiers et Pannes Faitieres

A Mesurer à partir de la din de la tuile au sommet



B Couper



6 Accessoire Pour Aretiers et Pannes Faitieres

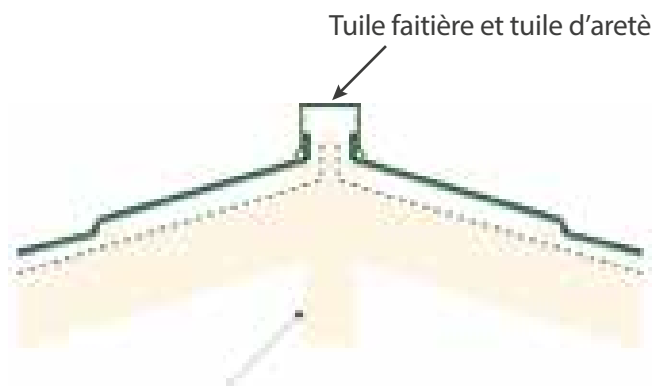
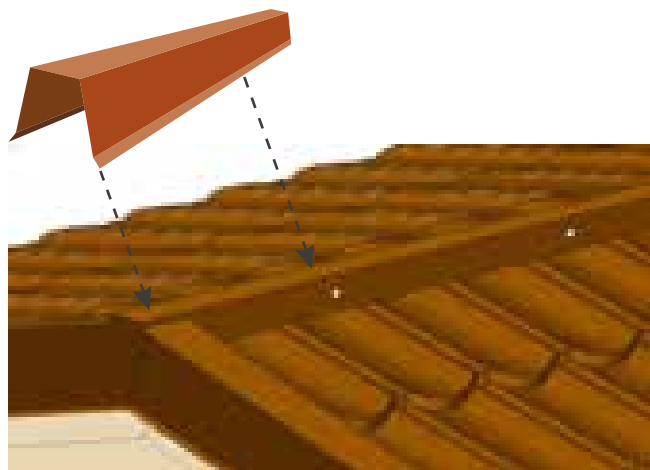


Planche de rive

7 Couvre Rive

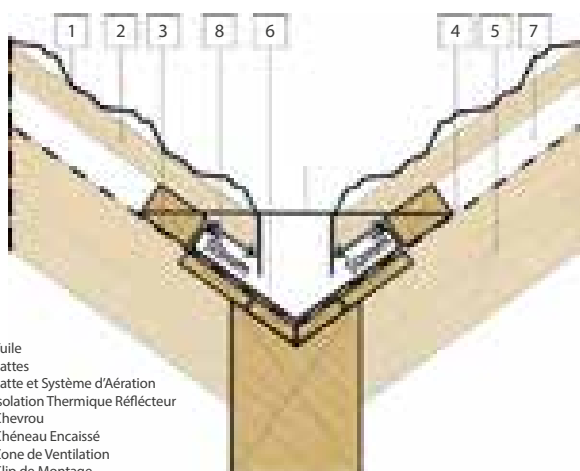
A Plier la hausse de bord de carreaux



B Tuile faitière et tuile d'arête



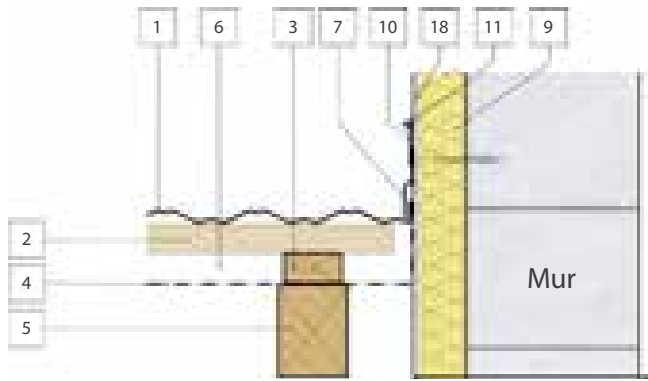
8 Chéneau Encaissé



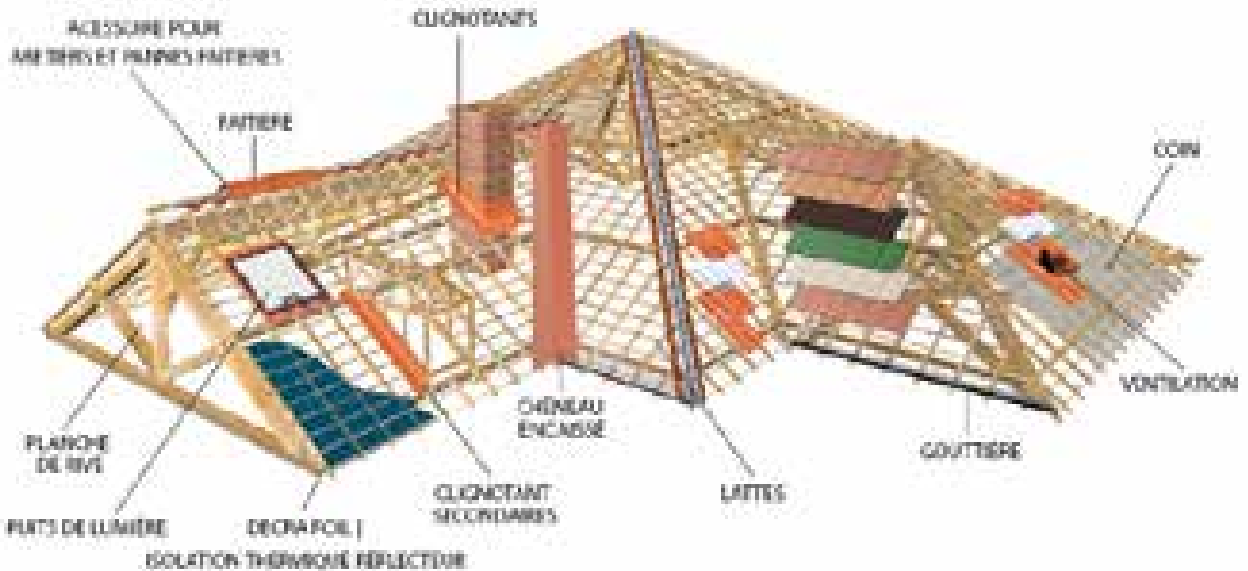
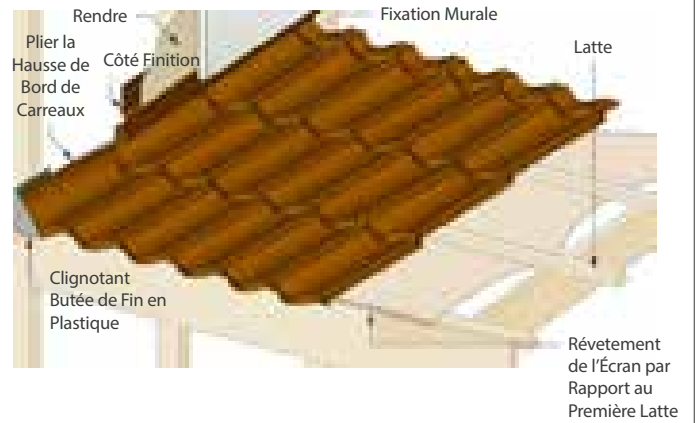
1. Tuile
2. Lattes
3. Latte et Système d'Aération
4. Isolation Thermique Réflecteur
5. Chevrou
6. Chéneau Encaissé
7. Zone de Ventilation
8. Clip de Montage



9 Isolation des Murs



- | | |
|-----------------------------------|-----------------------------------|
| 1. Tuile | 7. Côté Finition |
| 2. Lattes | 8. Rendre |
| 3. Latte et Système d'Aération | 9. Isolation Thermique |
| 4. Isolation Thermique Réflécteur | 10. Clignotant Spécialement Conçu |
| 5. Planche de Rive | 11. Sealant |
| 6. Zone de Ventilation | |



Assistance:



www.decraafrica.com



DECRA[®]
ROOFING SYSTEMS

